

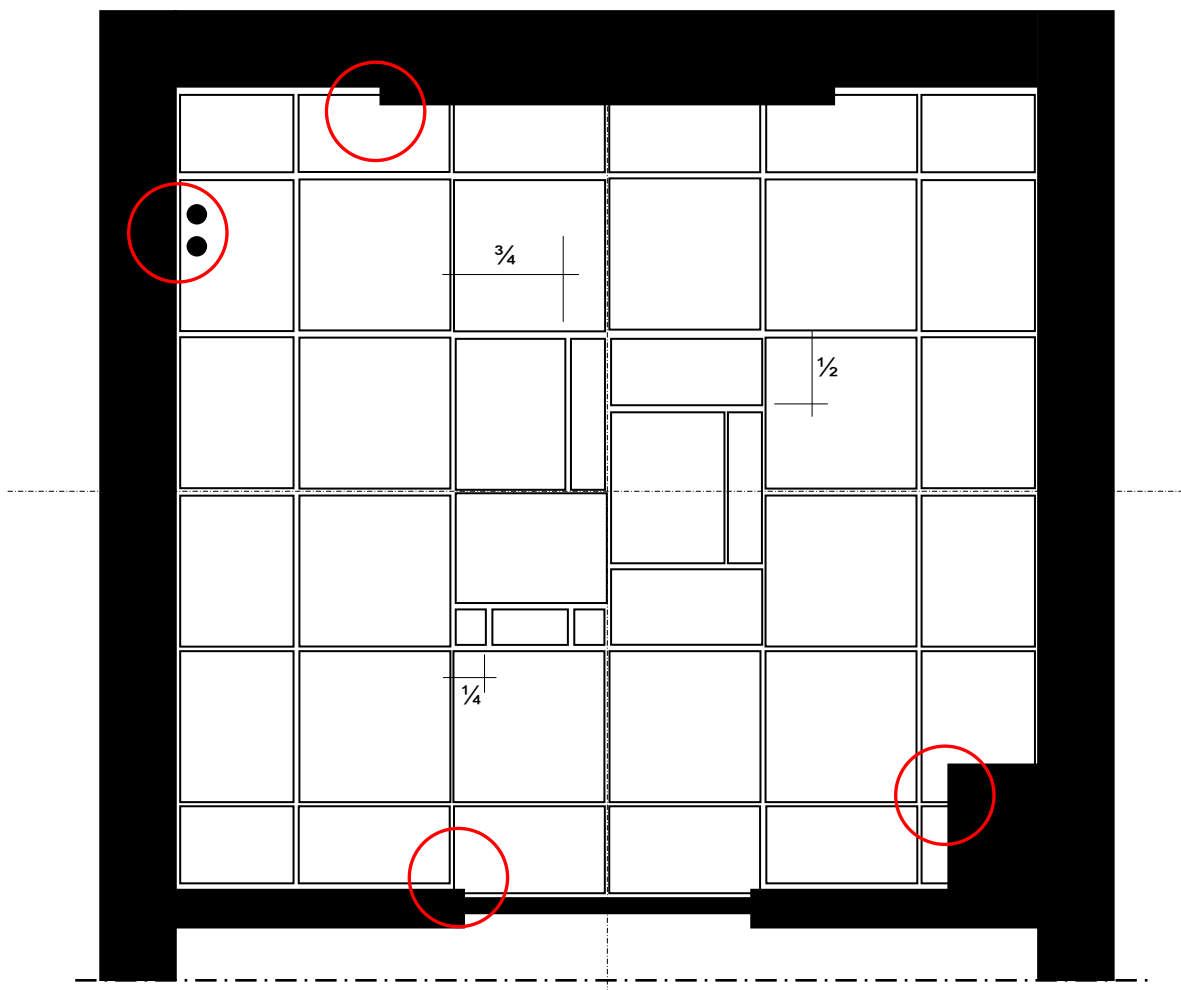
# CARRELEUR(EUSE) – CHAPISTE

## DEFICARRELAG



**Pan d'entraînement, modifiable à 20%**

### UAA4 : POSE COLLÉE AU SOL



**La surface à carreler au sol est de  $\pm 5\text{m}^2$  avec :**

- ✓ Motif déco centré par rapport à la pièce.
- ✓ Passage de tuyaux de chauffage (les coupes aux contours des tuyaux, doivent-être circulaires).
- ✓ Contour d'une gaine de ventilation.
- ✓ CHANGEMENT pour le sol UNIQUEMENT, vous pouvez utiliser la petite disqueuse pour les coupes anguleuses.

Le format du carrelage en dépend de la disponibilité de notre fournisseur de :

- De 40x40 à 45x45
- La **MÉTHODE DE POSE** est le **DOUBLE ENCOLLAGE** par beurrage et/ou graissage.
- Peigne à colle de 10 et/ou 12mm.
- Joints au sol entre carreaux 3mm.